

# Planet Fundamentals

SOLUZIONI SISTEMICHE  
PER UN MONDO CHE CAMBIA

Un programma di



Realizzato con il sostegno di



Investimenti startup a cura di



# Indice

- 3. **Introduzione al programma**
- 8. **A chi si rivolge**
- 11. **Come funziona il programma**
- 20. **Perché candidarsi**
- 22. **La rete di convergenza**
- 26. **Focus Impact Startup**
- 37. **Candida la tua startup**

# Introduzione al programma



# Planet Fundamentals

## Soluzioni sistemiche per un mondo che cambia

Viviamo un tempo segnato da conflitti, crisi climatiche, transizione tecnologica accelerata e crescente fragilità sociale ed economica, dove le risposte tradizionali non bastano.

In un mondo dove i rischi si moltiplicano e si intrecciano, le organizzazioni che sopravvivono non sono le più grandi: sono le più **radicate, adattive e finanziariamente autonome**. Il modello di **dipendenza da grant episodici o da un'unica fonte** non regge più questa pressione.

Servono **organizzazioni capaci di ripensarsi e generare resilienza sociale, economica e ambientale:**

anche per questo Planet Fundamentals, il programma di accelerazione di **SocialFare**, si amplifica accompagnando **in un unico percorso organizzazioni impact-first** - in particolare **startup, cooperative e imprese sociali** - nello sviluppo di soluzioni **capaci di rispondere a queste sfide**.

# Una trasformazione urgente

Planet Fundamentals si trasforma per intercettare nuove necessità

## RISCHI GLOBALI INTERCONNESSI

**Clima, conflitti, disinformazione, disuguaglianza e instabilità economica si amplificano a vicenda in un sistema di "causal entanglement"**

*Annual Review of Environment & Resources 2025 • 2.299 pubblicazioni esaminate*

**62%**

degli esperti globali prevede uno scenario tempestoso o turbolento entro 10 anni

*WEF Global Risks Report 2025 • 900+ esperti worldwide*

**52%**

si aspetta instabilità geopolitica e sociale già nel breve termine (2025–2027)

*WEF Global Risks Report 2025*

**64%**

degli esperti prevede un ordine globale frammentato e competitivo tra grandi potenze

*WEF Global Risks Report 2025 • Disuguaglianza: rischio più interconnesso*

## IL SETTORE NO-PROFIT È SOTTO PRESSIONE

**Questi fattori, uniti ad un aumento dei costi operativi mediamente del +15%, rende necessario integrare in maniera organica nuovi modelli ibridi di sostenibilità.**

*Grassi Nonprofit Survey 2024/2025*

**85%**

delle organizzazioni prevede un aumento della domanda di servizi, con risorse in calo

*Nonprofit Finance Fund 2025 • State of the Nonprofit Sector • 2.206 org.*

**36%**

ha chiuso il 2024 in deficit operativo: il dato più alto in 10 anni di rilevazioni

*Nonprofit Finance Fund 2025 • (era 13% nel 2021)*

**52%**

ha liquidità per 3 mesi o meno – il 18% ha riserve per un solo mese

*Nonprofit Finance Fund 2025*

## LE STARTUP FATICANO A SOSTENERSI

**Il capitale da solo non basta: servono modelli economici solidi, radicamento nel mercato e capacità di misurare il valore generato**

*Startup Genome Project • Emroker 2024/2025*

**90%**

delle startup fallisce nel ciclo di vita – il 70% entro i primi 5 anni

*CB Insights • U.S. Bureau of Labor Statistics 2024*

**+58%**

di shutdown tra startup venture-backed nel Q1 2024: il dato trimestrale più alto del decennio

*Carta 2024 • piattaforma equity management*

**29%**

delle startup fallisce per esaurimento di cassa – solo il 10% raggiunge la redditività

*CB Insights 2024 • Harvard Business School*

## Costruiamo un nuovo modello di intervento

**Planet Fundamentals** si pone come **piattaforma di convergenza tra modelli imprenditoriali diversi** ed accompagna le organizzazioni nel rafforzare la propria capacità di generare impatto sistemico misurabile e sostenibile.

Startup, cooperative ed imprese sociali lavorano su traiettorie comuni in un percorso che offre loro la possibilità di contaminarsi e lavorare in sinergia per **rafforzare la resilienza dei sistemi sociali, economici e ambientali.**

***Anche per questo abbiamo dato forma ad un unico programma per accelerare l'impatto***

# Planet Fundamentals // Soluzioni sistemiche per un mondo che cambia



Accompagniamo realtà a evolvere e rafforzarsi come imprese, consolidando modelli sostenibili e ampliando la capacità di generare impatto nei territori.

**NEW**

**Planet Fundamentals**

Una nuova piattaforma per startup, cooperative e imprese sociali a diversi stadi di sviluppo, che offre:

- Formazione online/offline
- Mentorship & Advisory
- Momenti di ibridazione multi-target
- Introduzione a strumenti finanziari ibridi
- Accesso a perks e a spazi di co-working presso Rinascimenti Sociali



**A chi si rivolge**

## Un programma multitarget

Il programma è pensato per **startup ad impatto ed imprese sociali che vogliono rafforzare, evolvere o scalare il loro modello** ed **accelerare** attraverso un programma ibrido dedicato.

### Startup ad impatto

Startup *early stage* con un prototipo validato o con un prodotto sul mercato

Accettiamo candidature da parte di società di capitali che presentano la forma giuridica di società a responsabilità limitata (s.r.l.). Le imprese potranno avere qualifica di startup innovativa, startup innovativa a vocazione sociale, società benefit o avere la certificazione di B Corp

Il programma è dedicato a società costituite o costituenti di capitali con sede legale in **Italia**, o in alternativa, essere una società che opera in uno stato estero che ha intenzione di aprire la sede operativa in Italia successivamente alla fase di selezione

### Imprese Sociali

Imprese Sociali (Srl o Cooperative), in via preferenziale di recente costituzione (<36 mesi)

Con sede legale in **Piemonte, Liguria e Valle d'Aosta**

Preferenza per team di lavoro a maggioranza under 35

# Priorità tematiche ed aree di impatto

La call è rivolta ad organizzazioni che operano su una o più sfide sociali con l'obiettivo di migliorare la vita delle **Persone** ed il benessere del **Pianeta**:



**Come funziona**



# Come funziona l'accelerazione

## Moduli e verticali tematici

Il modello di accelerazione interviene su **3 aree fondamentali in un percorso ibrido tra formazione in presenza ed appuntamenti online.**

In ognuna di queste aree sono raccolti degli **argomenti chiave, denominati Pillars**, che, con erogazione in diverse modalità e livelli di complessità, vanno a comporre il percorso di accelerazione.

### Design

Per approfondire la strategia di impatto e il design di prodotto per creare soluzioni centrate sull'utente, attraverso:

- **Impact Strategy**
- **Product/Service Design**
- **Team & Organization Design**

### Growth

Per acquisire competenze per monitorare la performance e garantire una crescita sostenibile nel tempo.

- **Market Potential**
- **Business Modeling & KPI**
- **Financial Planning**

### Fundraising

Per imparare a presentare efficacemente la propria proposta e ad accedere a diverse fonti di finanziamento.

- **Fundraising Strategy**
- **Branding & Communication**
- **Pitching**

# Overview

La call Planet Fundamentals è sempre aperta, **puoi candidare la tua realtà in ogni momento dell'anno**, ed accedere al programma di accelerazione previa selezione.

1

## Open call

Call di application al programma **aperta tutto l'anno dal 18 giugno 2026**.

2

## Colloqui di selezione

Per le realtà selezionate sono previsti **incontri di approfondimento** e pre-selezione cadenzati.

3

## Accelerazione

Attraverso **focus week ibride, bootcamp, mentoring** e **advisory** dedicati

4

## Demo Day

Evento finale di **presentazione al network** di SocialFare

# La struttura del programma

Il programma si struttura attraverso **diverse fasi** che comprendono settimane intensive di lavoro in **Rinascimenti Sociali**, appuntamenti **ibridi** dedicati in modalità 1 to 1, **moduli online** in diretta o accessibili in modalità asincrona, **BootCamp** nei territori ed un **Demo Day** dedicato a fine percorso.

## Accelerazione (3 mesi)

### 3 Short-week intensive

@ Rinascimenti Sociali, Torino

#### 3gg per week:

sessioni teorico-pratiche  
lectures  
peer to peer e  
networking

### Mentoring 1:1 tematici

ibrido online/offline

1to1 con Team SocialFare  
1to1 con experts &  
advisor

### Moduli asincroni

live e accessibili  
attraverso webinar

Modulo Pitching  
Moduli on demand

## Esplorazione

### 3 Boot Camp territoriali

in Piemonte, Liguria,  
Valle d'Aosta

Panel tematici  
Approfondimento e  
connessione con realtà  
dell'ecosistema

## Presentazione

### Demo Day

Torino, tbd

Presentazione/Pitch  
finale  
Networking

# Bootcamp formativi

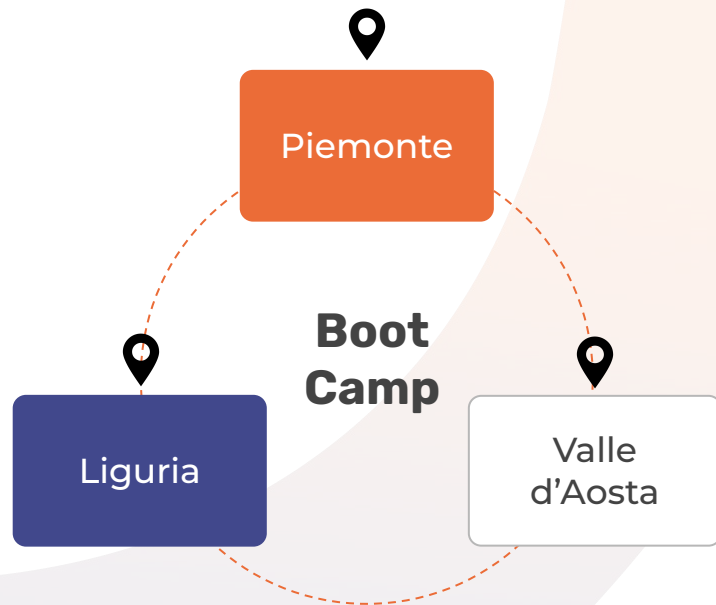
Meet the impact

I **BootCamp** sono appuntamenti pensati per raccogliere esperienze, testimonianze e ispirazioni sul campo, consentendo ai partecipanti di avanzare nelle proprie progettualità e nella costruzione di nuovi network.

**La partecipazione è libera, non obbligatoria.**

**Gli appuntamenti comprendono:**

- **Site visit** presso realtà dell'ecosistema dell'innovazione (sociale e tecnologica)
- **Approfondimenti tematici** con ospiti e founder
- \_Opportunità di **scambio** e **networking**



# Calendario accelerazione

I mesi di accelerazione in modalità ibrida online ed in presenza

2026							2027												2028				
Giu	Lug	Ago	Set	Ott	Nov	Dic	Gen	Feb	Mar	Apr	Mag	Giu	Lug	Ago	Set	Ott	Nov	Dic	Gen				
OPEN CALL > 1 ANNO (giugno '26 - giugno '27)																							
				Accelerazione 1			Accelerazione 2		Accelerazione 3				Accelerazione 4										

# Demo Day

Presentazione finale

A fine accelerazione il **Social Impact Demo Day** riunisce startup, cooperative e imprese sociali per **presentare gli outcome dell'accelerazione** a **finanziatori, fondazioni e partner**.



# Partecipa ai nostri Q&A online

Ricevi maggiori informazioni e incontra il team di accelerazione

Ogni trimestre mettiamo a disposizione un **momento di Q/A dedicato di 1 ora** per rispondere alle vostre domande

**Giovedì 2 Luglio**  
2026 | 16.00 - 17.00

Q&A Online 1

Collegati al link:  
<https://meet.google.com/cby-eefc-ccd>

**Giovedì 15 Ottobre**  
2026 | 16.00 - 17.00

Q&A Online 2

Collegati al link:  
<https://meet.google.com/swa-fzoq-azx>

**Giovedì 11 Febbraio**  
2027 | 16.00 - 17.00

Q&A Online 3

Collegati al link:  
<https://meet.google.com/khk-osog-ygv>

**Giovedì 17 Giugno**  
2027 | 16.00 - 17.00

Q&A Online 4

Collegati al link:  
<https://meet.google.com/xso-amso-jrk>

# Con chi è realizzato il programma

Un programma di



Investimenti startup a  
cura di



Partner del programma e advisory board:



Realizzato con il  
sostegno di



Fondazione  
Compagnia  
di San Paolo

# Perché candidarsi

The background features a white spiral graphic that starts in the upper right and winds inward, set against a gradient of orange and brown tones. The overall design is clean and modern.

# Perchè candidarsi

Il nostro lavoro parla per noi

## Accelerazione di impresa

**23**

Percorsi  
accelerazione

**148**

Startup  
accelerate

**2.924**

Application startup  
ricevute

## Accelerazione di conoscenza

**174**

Percorsi, progetti,  
consulenze e mentorship tailor made

**41.425**

Beneficiari dei progetti,  
percorsi ed eventi



### Supporto nel fundraising e accesso a finanza agevolata

**60+**

Impact  
Investor

**85%**

Success rate raccolta  
post accelerazione



### Accesso a spazi coworking nel cuore di Torino

**1128**

mq di spazi coworking nella  
sede di Rinascimenti Sociali



### Investimento attraverso strumenti finanziari ibridi

**51**

Startup investite (direttamente  
e indirettamente) da SocialFare  
Seed



### Accesso a rete di mentor, advisor e partner

**80+**

Partner  
di rete

**50+**

Advisor e  
mentor attivi

### Alcuni esempi di realtà accelerate e investite



unobravo



LA MERAVIGLIA È APERTA



Vivi fuori dal comune

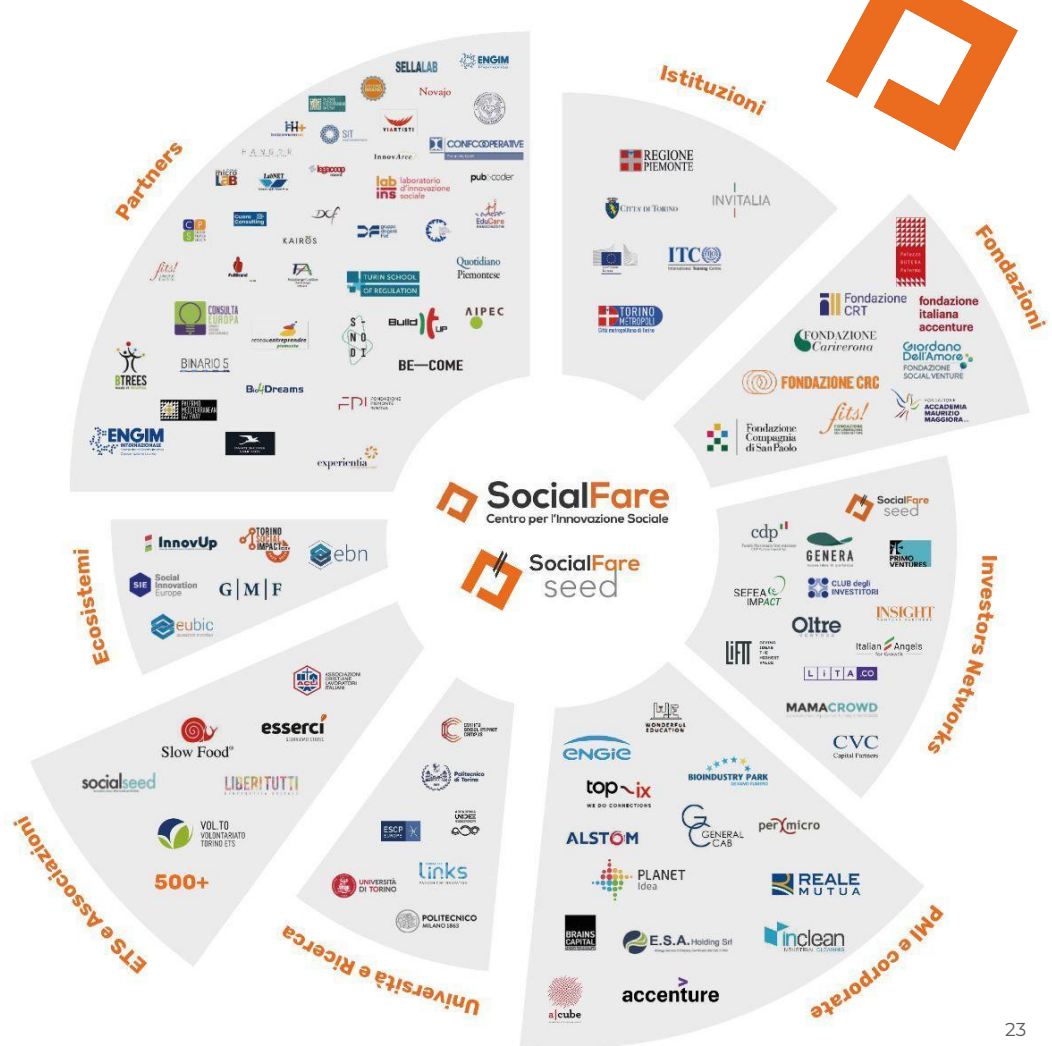




# La rete di convergenza

# La nostra rete di convergenza

Con un'ampia rete di **partner nazionali ed internazionali** sviluppiamo soluzioni per rispondere alle sfide sociali contemporanee. La nostra rete comprende tutti gli attori dell'innovazione: **Istituzioni, Fondazioni, Investitori, Università, Aziende, Corporate, PMI, ETS ed Associazioni.**





## La sede del programma



Via Maria Vittoria 38, 10123 Torino

Dal 2015 SocialFare promuove un modello di innovazione di convergenza tramite Rinascimenti Sociali, **il luogo fisico e la rete di convergenza per accelerare conoscenza ed imprenditorialità a impatto sociale** in Italia, che ha la sua sede a Torino, città sociale per vocazione, oggi a tutti gli effetti punto di riferimento in Italia per la Social Innovation e le startup.

Per tutta la durata del programma, i team in accelerazione possono usufruire di un **desk gratuito** nell'area coworking e richiedere all'occorrenza l'uso di spazi per riunioni.

## Candidati alla call

Invia la tua candidatura attraverso il form dedicato

Se vuoi **rafforzare, evolvere o scalare il tuo modello** ed impatto, **accelerare la tua realtà** attraverso un programma ibrido dedicato, questo è il momento di applicare alla call.

### Impact Startup

Sei una startup innovativa con l'obiettivo di generare un impatto sociale positivo?

 [CANDIDATI ORA](#)

### Imprese Sociali

Sei un'impresa sociale o cooperativa pronta a scalare il proprio impatto?

 [CANDIDATI ORA](#)

Impact Startup

# Planet Fundamentals

SCALA IL TUO IMPATTO  
ATTRAI INVESTIMENTI

Un programma di



Realizzato con il sostegno di



Fondazione  
Compagnia  
di San Paolo

Investimenti startup a cura di



# Focus Impact Startup

**28. La nostra visione di investimento: Persone e Pianeta**

**29. Aree di intervento - Persone**

**30. Aree di intervento - Pianeta**

**31. Chi cerchiamo**

**32. Cosa offriamo**

**33. Perché candidarsi**

**34. Come investiamo nelle startup**

**36. Portafoglio SocialFare Seed**

**37. Candida la tua Startup**

# La Nostra Visione di Investimento: Persone e Pianeta

Attraverso il veicolo dedicato SocialFare Seed

**L'Impatto come Motore del Progresso che converge in** una visione unica: investimento mirato in innovazione intenzionale.

La nostra strategia si concentra su iniziative con un impatto positivo significativo, con sostenibilità, digitalizzazione e impatto sociale come fattori trasversali.

Il nostro ruolo è connettere capitale e innovazione per creare soluzioni concrete che guidino un nuovo ciclo di progresso. L'impatto positivo è il risultato di un'innovazione intenzionale e di un capitale orientato alla missione.

- **Persone:** Il centro della nostra visione. Supportiamo l'innovazione che affronta le sfide sociali chiave per migliorare la vita delle persone e delle comunità.
- **Pianeta:** L'ecosistema di opportunità strategiche. Supportiamo l'innovazione volta a migliorare le sfide ambientali chiave, promuovendo resilienza sistemica e sostenibilità.

# Aree di intervento - Persone

Le startup che cerchiamo



VERTICALI	COSA CERCHIAMO	AMBITI APPLICAZIONE/ESEMPI
<b>Digital health</b>	Tecnologie e piattaforme che migliorano l'accessibilità sanitaria, personalizzano i trattamenti e promuovono la prevenzione e il benessere per tutte e tutti.	Startups che anticipano i bisogni emergenti, migliorano l'accesso alle cure e promuovono la prevenzione, affrontando sfide come malattie legate all'inquinamento, salute mentale, longevità e nuovi modelli di sanità digitale e personalizzata.
<b>Istruzione e cultura</b>	Soluzioni che trasformano l'esperienza di apprendimento, promuovono l'apprezzamento culturale e responsabilizzano le persone attraverso strumenti educativi accessibili e coinvolgenti.	Soluzioni che ripensano i modelli formativi tradizionali, ampliando l'accesso alla conoscenza e alla cultura, affrontando sfide come la dispersione scolastica, le disuguaglianze nell'accesso all'istruzione, la valorizzazione del patrimonio culturale e nuovi modelli di apprendimento digitale e personalizzato.
<b>Inclusione e benessere</b>	Progetti innovativi per rispondere all'invecchiamento della popolazione, potenziare il welfare e creare sistemi di supporto sostenibili per le comunità in transizione demografica, garantendo la sostenibilità sociale nel lungo periodo.	Soluzioni che anticipano i bisogni delle popolazioni vulnerabili, migliorano l'accesso ai servizi sociali e promuovono la coesione comunitaria, affrontando sfide come la solitudine, la non autosufficienza, la povertà e nuovi modelli di cura e supporto integrato.

# Aree di intervento - Pianeta

Le startup che cerchiamo

VERTICALI	COSA CERCHIAMO	AMBITI DI APPLICAZIONE/ESEMPI
<b>Mobilità</b>	Innovazione nei trasporti ecologici, nella pianificazione urbana intelligente e nella logistica, per creare sistemi di mobilità più verdi, efficienti e inclusivi.	Soluzioni che ripensano come le persone e le merci si muovono nelle città e nei territori, migliorano l'accessibilità e riducono l'impatto ambientale, affrontando sfide come la congestione urbana, l'inquinamento da trasporti, l'ultimo miglio e nuovi modelli di mobilità condivisa e intermodale.
<b>Economia circolare</b>	Progetti che promuovono l'efficienza delle risorse, la rigenerazione dei sistemi naturali e il ridisegno dei cicli produttivi in ottica sostenibile.	Simbiosi industriale, gestione avanzata dei rifiuti (industriali e urbani), ecodesign contro l'obsolescenza programmata, riciclo nel fast fashion e upcycling.
<b>Transizione energetica</b>	Soluzioni scalabili per accelerare il passaggio a un sistema energetico pulito, distribuito e accessibile, sostenendo tecnologie e modelli di business che rendono le energie rinnovabili scalabili e le comunità energeticamente autonome.	Comunità Energetiche Rinnovabili (CER), storage distribuito e batterie, smart grid, efficienza energetica degli edifici e contrasto alla povertà energetica.

## Chi cerchiamo

Cerchiamo **team dedicati e ambiziosi**, pronti a crescere con noi per innescare **un cambiamento sociale scalabile**. Acceleriamo startup con queste caratteristiche:

### Stadio di sviluppo

Cerchiamo **startup** early stage con un **prodotto sul mercato** o un **prototipo pronto per la validazione** (o già validato)

#### Non sono in target:

pure *business idea* (fase concettuale) e *post pre-seed* (revenue >€200k / anno)

### Innovazione sociale

Ci rivolgiamo a startup ad **impatto sociale intenzionale, addizionale e misurabile**, che si distinguono per l'offerta di un prodotto/servizio altamente **innovativo**

### Forma giuridica

Accettiamo candidature sia di **società costituite** (startup innovative, SIAVS, S.r.l.), sia di team **in fase di costituzione**



## Cosa offriamo

SocialFare è il primo Centro per l'Innovazione Sociale in Italia ed è incubatore certificato dal MISE.

Alle migliori startup a impatto sociale offriamo:

- 

**3 mesi di accelerazione intensiva**

Programma full-time offline e online presso Rinascimenti Sociali, Torino
- 

**Investimento cash fino a €150K**

In cambio di una percentuale di equity variabile tra il 7% e il 15%, definita in base alla maturità del progetto.
- 

**Team di accelerazione dedicato**

Esperti di design, business planning, investment readiness, impact assessment
- 

**Networking con 60+ mentor e investitori**

Accesso al nostro prestigioso network di impact investor, mentor e advisor
- 

**Desk nell'area co-working e sale riunioni**

Accesso agli eventi organizzati nella sede nel cuore di Torino

## Perché candidarsi

Dal 2016 ad oggi abbiamo lanciato e implementato **23 programmi di accelerazione** attraverso i quali abbiamo accompagnato oltre **145 startup** ad impatto sociale, che nel loro complesso hanno raccolto ad oggi **oltre €51M di funding**.

**Oltre l'85% delle startup** investite da SocialFare Seed dal 2017 ad oggi **ha concluso con successo una raccolta di capitale successiva al nostro investimento**.

Grazie all'expertise del nostro team multidisciplinare e di un prestigioso network di mentor, advisor e impact investor offriamo **un programma unico di consulenza esperta e investimento in equity** per la generazione di imprenditorialità impact.

Investimenti startup a cura di



Partner del



# Come investiamo nelle startup

Attraverso il veicolo dedicato SocialFare Seed



**SocialFare Seed** è una realtà privata fondata da impact investor che rappresentano family office come **FINDE** e fondazioni bancarie come la **Fondazione Compagnia di San Paolo** e la **Fondazione CRC** di Cuneo.

Un modello sistemico a favore della nascita e crescita di nuova imprenditorialità sociale, esempio innovativo nel panorama italiano.

## TRACK RECORD & IMPACT

**30+**

Anni di esperienza in Venture Capital, partecipando alla creazione di 3 piattaforme d'investimento

**€51M+**

Raising raccolto dalle nostre startup

**10+**

Exit realizzate, tra cui: **unobravo**, **aulab**, **vortex**

**32**

Startup investite dal 2017 ad oggi

I soci di SocialFare Seed:



Fondazione  
Compagnia  
di San Paolo

**FINDE S.P.A.**



**FONDAZIONE CRC**



## Come investiamo nelle startup: dettagli sull'investimento

Le startup selezionate da SocialFare per il programma di accelerazione ricevono un seed fund fino a €150K in cash (di cui il 20% da corrispondere a SocialFare per i servizi di accelerazione) in cambio di una percentuale di equity fino al 15%. L'investimento viene effettuato da SocialFare Seed S.r.l.

### **Finanziamento convertibile**

**L'investimento avverrà attraverso un convertible**, ovvero un finanziamento infruttifero convertibile in equity della startup. Il convertible è uno strumento di finanziamento tipicamente usato da startup in fase early stage perché rappresenta un modo semplice, veloce ed economico per raccogliere i primi fondi senza la necessità di inserire formalmente e da subito un nuovo Socio di capitale con tutti gli oneri che ciò comporta. **La conversione in equity da parte di SocialFare Seed** avverrà nel caso in cui la startup abbia buone performance di business oppure raccolga capitali presso investitori nei tre anni successivi dalla firma del contratto.

### **Trasferimento delle risorse**

**Il trasferimento delle risorse avverrà in due soluzioni:** la prima all'inizio del programma di accelerazione, la seconda a fine del programma e sulla base del raggiungimento degli obiettivi condivisi.

### **Contratto**

**Il contratto è standard per tutte le startup** e sarà inviato – in bozza – ai team di progetto/impresa prima del Selection Day, perché ne prendano visione. In caso di selezione ed ammissione al programma di accelerazione, la startup si impegna ad accettare e firmare il relativo contratto per il seed funding.

### **Costituzione societaria**

**Alle business idea ammesse è richiesta la costituzione in impresa entro 2 mesi dall'ammissione al programma**, iscrivendosi al Registro delle Imprese.

### **Ammontare dell'investimento e percentuale in equity**

**SocialFare Seed si riserva il diritto di variare l'esatto ammontare dell'investimento e della percentuale di equity;** tali clausole vengono negoziate con il team contestualmente all'ammissione al programma di accelerazione.



# Portafoglio SocialFare Seed

SocialFare Seed dall'inizio della sua operatività ha investito in 35 startup, di cui 22 attualmente in portafoglio, oltre l'investimento nel veicolo di Personae S.r.l., e le 13 exit realizzate

35

Startup Investite

22

In Portafoglio

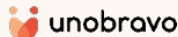
13

Exit Realizzate

## ATTUALMENTE IN PORTAFOGLIO



## EXIT REALIZZATE



## Candidati alla call

il tempo di agire è oggi

Se vuoi **rafforzare, evolvere o scalare il tuo modello** ed impatto, **accelerare la tua realtà** attraverso un programma ibrido dedicato, questo è il momento di applicare alla call.

### Candida ora la tua Impact Startup

Sei un'impresa sociale o cooperativa pronta a scalare il proprio impatto?

→  [COMPILA IL FORM](#)

# Grazie

Un programma di



Realizzato con il sostegno di



Investimenti startup a cura di

