



Planet Fundamentals

IMPACT STARTUPS via GOOD TECHNOLOGIES

tecnologie trasformative per il progresso sociale

Education | Health | Environment | Culture | Consumption

Planet Fundamentals

IMPACT STARTUPS via GOOD TECHNOLOGIES

la nuova open call per accelerare **social impact startup**

in grado di offrire soluzioni innovative in risposta
alle sfide globali più urgenti per il progresso sociale

Education | Health | Environment | Culture | Consumption



€125K
investimento
seed



4 mesi
accelerazione
intensiva



The Global Risks Report 2024 19th Edition

INSIGHT REPORT

2024: Quali rischi globali per la nostra società?

Il **World Economic Forum** ha pubblicato la 19° edizione del [Global Risks Report](#): oltre 1.000 leader nazionali ed esperti dei vari settori dell'economia globale sono stati intervistati per identificare i rischi più urgenti da affrontare nel 2024.

Il contesto delineato dal report, fornisce una chiara mappa delle sfide che stiamo affrontando: **cambiamenti climatici, crescente complessità tecnologica - con le possibili implicazioni dell'intelligenza artificiale -, tensione geopolitica, biforcazione demografica e disuguaglianze sociali ed economiche.**

In questo scenario dove la **capacità di adattarsi ed innovare** è e sarà cruciale, le **startup sono posizionate in modo unico per agire come agenti di cambiamento**, offrendo soluzioni agili e innovative per affrontare queste sfide attraverso progetti, prodotti e servizi.



La tua impact startup ha una soluzione per contribuire alle nuove sfide globali?

Scopri il nostro programma di accelerazione!



La tecnologia NON è neutrale.

Un *paradosso* del nostro tempo è che lo sviluppo tecnologico/evoluzione tecnologica, nonostante sia di per sé imparziale, può essere vista attraverso una *duplice lente* capace di connotarne positivamente o negativamente **utilizzi** **ed** **implicazioni.**

Questo aspetto emerge anche dal **Global Risk Report 2024**, dove troviamo tra gli outcome le implicazioni avverse dell'AI considerata tra i principali Global Risk che ci troveremo ad affrontare: date le vaste possibilità di sviluppo e le applicazioni di uso generale, queste potrebbero generare **molteplici traiettorie** ed implicazioni di utilizzo.

Ad esempio, l'informatica quantistica potrebbe consentire un salto nella potenza di calcolo e, insieme ai benefici previsti, dare rapidamente origine a nuovi rischi globali. Conseguenze negative, **intenzionali o non intenzionali**, dei progressi nell'intelligenza artificiale e nelle relative capacità tecnologiche potrebbero riversarsi su individui, imprese, ecosistemi e/o economie.



La tua impact startup ha una soluzione per contribuire alle nuove sfide globali?

Scopri il nostro programma di accelerazione!



Una sfida per l'accelerazione sociale

La tecnologia altresì è in grado di accelerare il progresso sociale, tecnologia che nasce con l'obiettivo di risolvere una sfida, un problema sociale (mission native), e si pone quale mezzo per il raggiungimento di uno scopo.

Guardando perciò da una prospettiva differente, il tema non è tanto l'uso della tecnologia, quanto una *intenzionalità* di base a determinarne il campo di appartenenza.

Cerchiamo chi, attraverso tecnologie mission-driven, voglia contribuire a risolvere le sfide sociali contemporanee nelle seguenti aree

ISTRUZIONE | AMBIENTE | SALUTE | CULTURA | CONSUMI



La tua impact startup ha una soluzione per contribuire alle nuove sfide globali?

Scopri il nostro programma di accelerazione!



Le Aree di sfida

- **Education**

Aumentare il livello di alfabetizzazione, informazione critica, formazione informale, etc grazie a tecnologie mission-driven

- **Health**

Migliorare la risposta di cura/salute in termini di efficienza, accessibilità, qualità, innovazione dei prodotti/servizi/strumenti di cura/salute attraverso tecnologie mission-driven

- **Environment**

Affrontare le sfide legate ai cambiamenti climatici, alla perdita di biodiversità, alla gestione responsabile delle risorse attraverso soluzioni tecnologiche mission-driven

- **Culture**

Sviluppare modelli, prodotti e servizi innovativi che rispondano alle sfide culturali di comunità, partecipazione, democrazia, innovazione ed inclusione attraverso soluzioni tecnologiche mission-driven

- **Consumption**

Sviluppare prodotti, servizi o modelli di miglioramento dell'impronta di consumo, dei comportamenti di filiera attraverso tecnologie mission-driven

Quali soluzioni per le nostre startup?

Selezioniamo startup in grado di sviluppare prodotti, servizi e modelli innovativi in grado di rispondere in modo efficace alle sfide sociali contemporanee per costruire progresso sociale e il futuro del nostro pianeta:

EDUCATION

Soluzioni in grado di **superare le barriere** che al momento non garantiscono un accesso egualitario **all'istruzione come mezzo di sviluppo**, crescita ed emancipazione.

HEALTH

Soluzioni per migliorare le possibilità di **mantenersi in buona salute**, considerando le sfide emerse nel campo della salute globale.

ENVIRONMENT

Soluzioni in grado di **contrastare** l'evoluzione dei **cambiamenti climatici**, consentendo azioni legate alla **conservazione della biodiversità** e all'**utilizzo** responsabile delle **risorse**.

CULTURE

Soluzioni per la **crescita culturale di comunità**, in termini di **partecipazione, democrazia, innovazione ed inclusione** economica, decisionale e politica.

CONSUMPTION

Soluzioni di **prodotti e servizi per migliorare l'impronta di consumo in termini di responsabilità** della singola persona, delle comunità, delle diverse industry.

Chi cerchiamo

Cerchiamo team motivati e dedicati, pronti a crescere con noi per innescare processi di cambiamento scalabili.

Acceleriamo startup *impact* con queste caratteristiche:

Stadio di sviluppo

Cerchiamo **startup** early stage con **prototipo validato** o con un **prodotto sul mercato**

Non sono in target:

business idea, scale-up (revenue >4M€ / anno)

Forma giuridica

Accettiamo candidature sia di **società costituite** (startup innovative, SIAVS, S.r.l.), sia di realtà **ancora in fase di costituzione**

Innovazione sociale

Ci rivolgiamo a startup ad **impatto sociale intenzionale, aggiuntivo e misurabile**, che si distinguono per l'offerta di un prodotto/servizio altamente **innovativo**



Cosa offriamo

SocialFare è il primo Centro per l'Innovazione Sociale in Italia ed è incubatore certificato dal MISE.
Alle migliori startup a impatto sociale offriamo:



4 mesi di accelerazione intensiva

Programma full-time offline e online presso Rinascimenti Sociali, Torino



Investimento cash fino a €125K

In cambio di una percentuale di equity variabile tra il 7% e il 15%



Team di accelerazione dedicato

Esperti di design, business planning, investment readiness, impact assessment



Networking con 50+ mentor e investitori

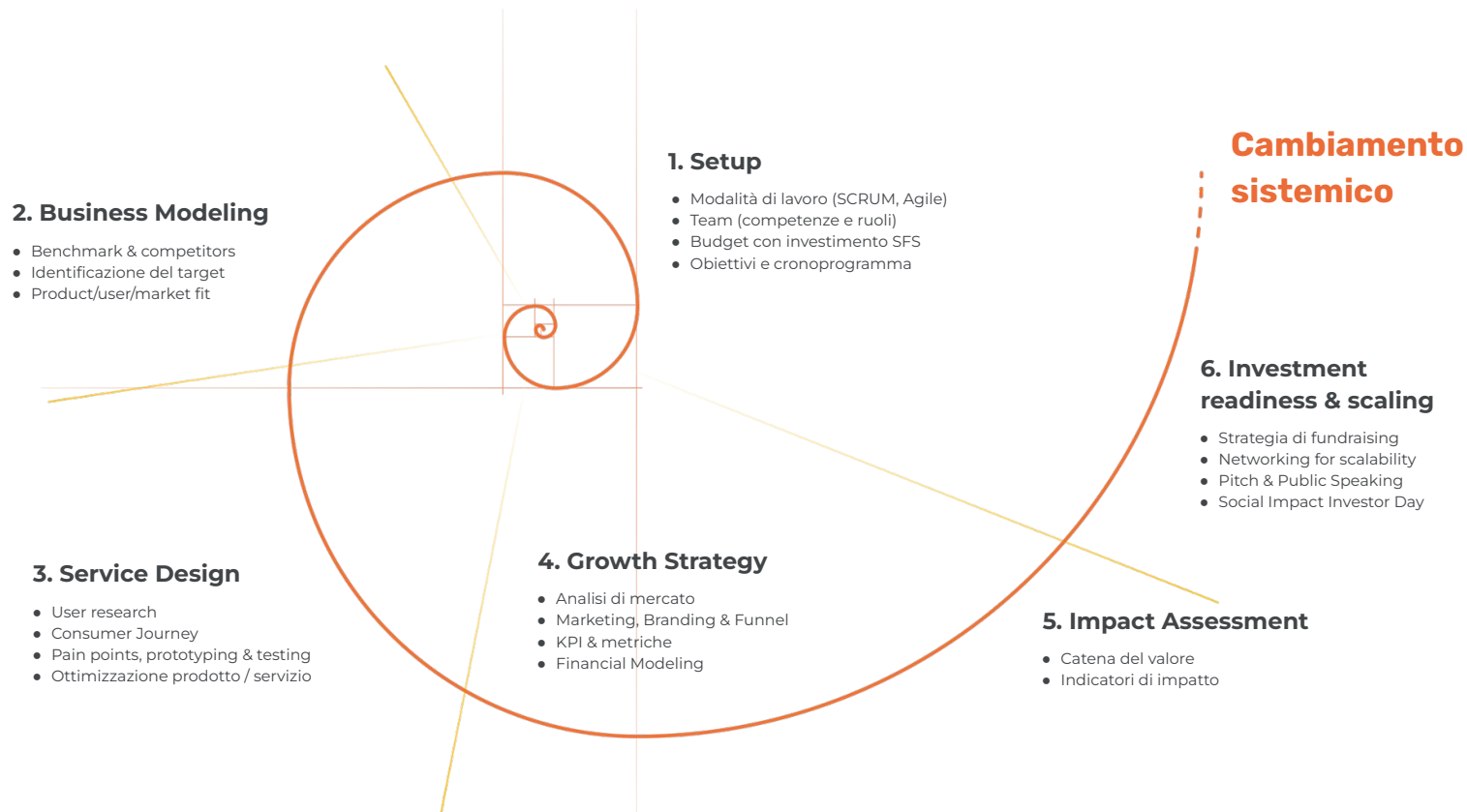
Accesso al nostro prestigioso network di impact investor, mentor e advisor



Desk nell'area co-working e sale riunioni

Accesso agli eventi organizzati nella sede nel cuore di Torino

Le fasi del programma



Perché candidarsi

Dal 2016 ad oggi abbiamo lanciato e implementato **17 programmi di accelerazione** attraverso i quali abbiamo accompagnato **110 startup** ad impatto sociale, che nel loro complesso hanno raccolto ad oggi **oltre €43M di funding**.

Oltre l'84% delle startup investite da SocialFare Seed dal 2017 ad oggi **ha concluso con successo una raccolta di capitale successiva al nostro investimento**.

Grazie all'expertise del nostro team multidisciplinare e di un prestigioso network di mentor, advisor e impact investor offriamo **un programma unico di consulenza esperta e investimento in equity** per la generazione di imprenditorialità impact.



Investiamo nella tua startup

Attraverso il veicolo dedicato SocialFare Seed



SocialFare Seed investe fino a €875K all'anno nelle startup a impatto sociale accelerate da SocialFare.

SocialFare Seed è un fondo privato di investimento che supporta le startup e imprese accelerate da SocialFare.

Ogni startup può ricevere un seed fund fino a €125K (di cui il 20% da corrispondere a SocialFare come servizi di accelerazione), per una percentuale di equity variabile in relazione alla valutazione societaria.

L'investimento viene erogato in cash a partire dall'inizio del programma.

I soci di SocialFare Seed:



Fondazione
Compagnia
di San Paolo

FINDE S.P.A.



FONDAZIONE CRC



SocialFare
Centro per l'Innovazione Sociale

Investiamo nella tua startup

Le startup selezionate da SocialFare per il programma di accelerazione ricevono un seed fund fino a €125K in cash (di cui il 20% da corrispondere a SocialFare per i servizi di accelerazione) in cambio di una percentuale di equity fino al 15%. L'investimento viene effettuato da SocialFare Seed S.r.l.



SocialFare Seed è una realtà privata fondata da impact investor che rappresentano family office come FINDE e fondazioni bancarie come la Fondazione Compagnia di San Paolo e la Fondazione CRC di Cuneo. Il veicolo è partecipato anche da SocialFare, promotore del modello sistemico a favore della nascita e crescita di nuova imprenditorialità sociale. Si tratta di un esempio unico per il panorama italiano e certamente innovativo.

Finanziamento convertibile

L'investimento avverrà attraverso un convertible, ovvero un finanziamento infruttifero convertibile in equity della startup. Il convertible è uno strumento di finanziamento tipicamente usato da startup in fase early stage perché rappresenta un modo semplice, veloce ed economico per raccogliere i primi fondi senza la necessità di inserire formalmente e da subito un nuovo Socio di capitale con tutti gli oneri che ciò comporta. **La conversione in equity da parte di SocialFare Seed** avverrà nel caso in cui la startup abbia buone performance di business oppure raccolga capitali presso investitori nei tre anni successivi dalla firma del contratto.

Trasferimento delle risorse

Il trasferimento delle risorse avverrà in due soluzioni: la prima all'inizio del programma di accelerazione, la seconda a metà del programma e sulla base del raggiungimento degli obiettivi condivisi.

Contratto

Il contratto è standard per tutte le startup e sarà inviato – in bozza – ai team di progetto/impresa prima del Selection Day, perché ne prendano visione. In caso di selezione ed ammissione al programma di accelerazione, la startup si impegna ad accettare e firmare il relativo contratto per il seed funding.

Costituzione societaria

Alle business idea ammesse è richiesta la costituzione in impresa entro 2 mesi dall'ammissione al programma, iscrivendosi al Registro delle Imprese.

Ammontare dell'investimento e percentuale in equity

SocialFare Seed si riserva il diritto di variare l'esatto ammontare dell'investimento e della percentuale di equity; tali clausole vengono negoziate con il team contestualmente all'ammissione al programma di accelerazione.

Investimenti SocialFare Seed

€1,9M investiti in social impact startup

Planet Fundamentals



kalata



HOMES4ALL



Futura



Personae



svolta

GENIUS4U

BEFANCYFIT



Exit

wher



NOVISGAMES

BonusX



SocialFare Startup Acceleration Team

Team verticale dedicato ad accelerazione e investimenti in social impact startup



Laura Orestano
CEO



Martina Muggiri
Startup Program
Manager



Marco Cornetto
Startup Business
Developer



Filippo Psacharopulo
Investment Manager



Claudia Del Monte
Investment Analyst



Matteo Mascetti
Impact Communication
Lead

I nostri mentor e advisor

Nei suoi programmi di accelerazione imprenditoriale SocialFare si avvale di una prestigiosa rete di professionisti esterni, tra cui:



Alessandro Ambrosio



Carlo Alberto Danna



Emilio De Lazzari



Danila De Stefano



Federica Falomi



Corrado Ferretti



Sara Galvagna



Igor Calcio Gaudino



Gianluca Manitto



Marco Montrucchio



Claudio Naviglia



Domenico Nesci



Corena Pezzella



Tommaso Puccioni



Pietro Puglisi



Giovanni Ravina



Christian Zegna



Caterina Manolino

I partner di Planet Fundamentals



Invitalia, l'Agenzia nazionale per lo sviluppo, partner istituzionale di SocialFare, offre alle nostre startup un servizio di **orientamento sulle misure e i finanziamenti disponibili** e di **accompagnamento nella presentazione della domanda di agevolazioni**, nonché strumenti e opportunità di networking utili allo sviluppo delle imprese innovative.

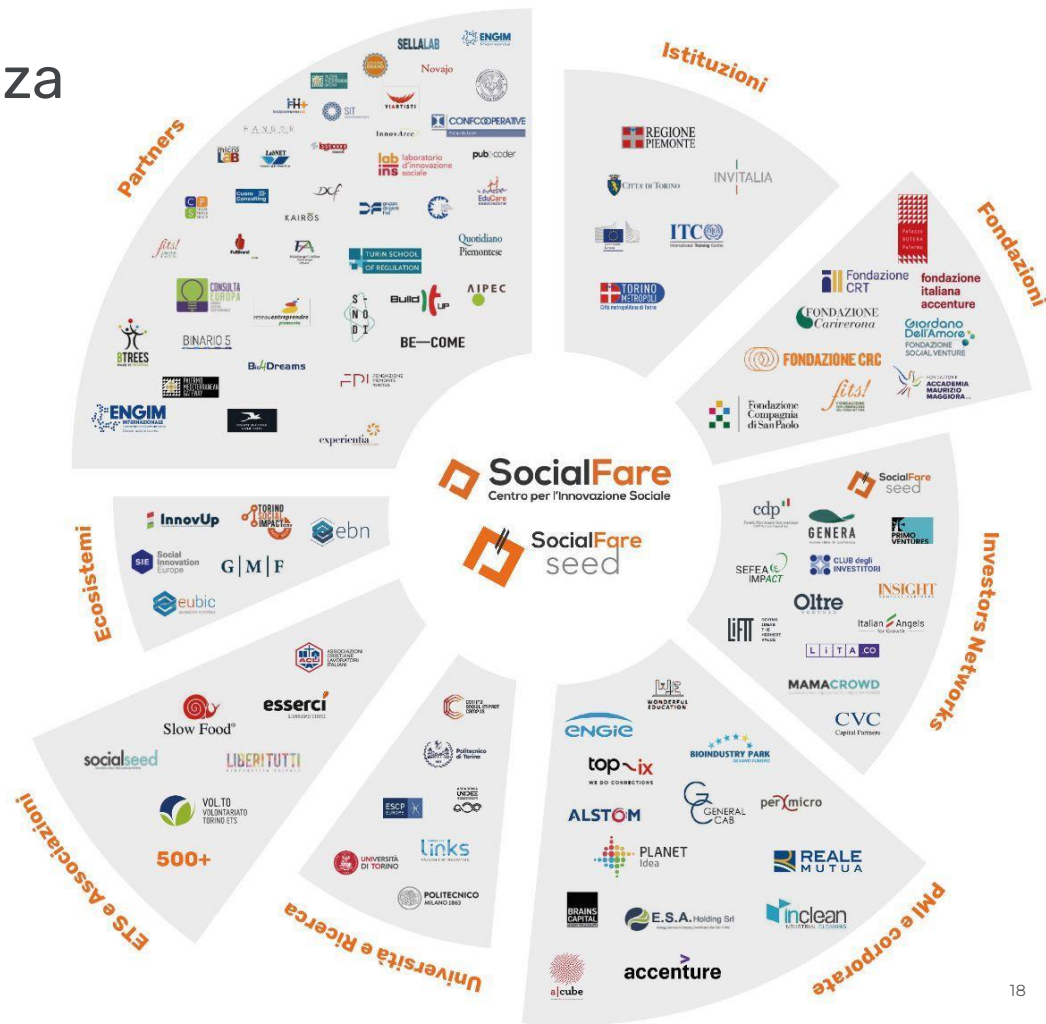


NHOA, partner tecnologico di SocialFare per il settore **Environmental Sustainability**, affianca con attività di **advisory** e **mentorship** le nostre startup con soluzioni imprenditoriali negli ambiti delle energie rinnovabili, energy storage, green mobility o settori affini.

La nostra rete di convergenza

SocialFare & SocialFare Seed

Con un'ampia rete di **partner nazionali ed internazionali** sviluppiamo soluzioni per rispondere alle sfide sociali contemporanee. La nostra rete comprende tutti gli attori dell'innovazione: **Istituzioni, Fondazioni, Investitori, Università, Aziende, Corporate, PMI, ETS ed Associazioni.**





Dove siamo

In centro a Torino, in via Maria Vittoria 38



Rinascimenti Sociali

Dal 2015 SocialFare promuove un modello di innovazione di convergenza tramite Rinascimenti Sociali, **il luogo fisico e la rete di convergenza per accelerare conoscenza ed imprenditorialità a impatto sociale** in Italia, che ha la sua sede a Torino, città sociale per vocazione, oggi a tutti gli effetti punto di riferimento in Italia per la Social Innovation e le startup.

Per tutta la durata del programma, i team in accelerazione possono usufruire di un **desk gratuito** nell'area coworking e richiedere all'occorrenza l'uso di spazi per riunioni.

Tempistiche selezione e programma

Invio della candidatura online
entro le 23.59 del 05/05/2024 su
socialfare.org/application-planet-foundamentals

CALL APERTA

I candidati che meglio rispondono alle caratteristiche saranno colloquiati nei mesi di maggio e giugno

PRE-SELEZIONE

Piano strategico di sviluppo della startup con **impostazione degli obiettivi** per il programma di accelerazione

ONBOARDING

Il programma di accelerazione, residenziale e full-time, si svolge **in sede e da remoto** presso Rinascimenti Sociali, nel cuore di Torino, secondo un calendario attività condiviso prima dell'avvio

PROGRAMMA DI ACCELERAZIONE

Lancio
della call

05 marzo 2024

Deadline
della call

05 maggio 2024

Selection
Day

27 giugno 2024

Inizio
programma

29 settembre 2024

Social impact
Investor day

30 gennaio 2025

N.B.: Le date possono subire leggere variazioni

Come candidarsi

Invia la tua candidatura su Paperform

entro le 23:59 del 05/05/2024

socialfare.org/application-planet-foundamentals



Info

La call **Planet Fundamentals** è promossa e curata da



Sede operativa e sede legale:

Via Maria Vittoria 38, 10123 Torino, Italia | Tel: 393.1718264

www.socialfare.org

Info: fondamenta@socialfare.org



Cara startup, il team di SocialFare ti dà il benvenuto!

Ecco alcune informazioni utili:

- Il form può essere compilato indistintamente in **italiano o inglese**.
- Le startup che si candidano nella fase iniziale della call hanno un piccolo vantaggio perché abbiamo più tempo per leggere le risposte
- L'Application form prevede un numero limitato di domande obbligatorie (indicate con *).
- Consigliamo di **leggere attentamente tutte le domande del form prima di iniziare** a compilarlo.
- **Una volta iniziata la compilazione NON è possibile salvare e riprenderla** in un altro momento.

Per ulteriori informazioni in merito al programma di accelerazione vi consigliamo di leggere con attenzione il bando scaricabile al seguente indirizzo:

<https://socialfare.org/planet-foundamentals/>